



MEGA - TURBO - TM

MEGA 161/A
TURBO 270
TM 401
TM 250 AC / DC



www.ceaweld.com



**EQUIPO DE SOLDADURA CON ELECTRODO
MONOFASICO EN CORRIENTE ALTERNA Y
REGULACION MAGNETICA**

**SINGLE PHASE AC ELECTRODE WELDERS
WITH CURRENT ADJUSTMENT
BY MAGNETIC SHUNT**

La MEGA 161/A es ideal para trabajos de bricolaje, mientras que la TURBO 270 y la TM 401 con refrigeración forzada mediante ventilador y montado sobre ruedas están adaptadas para utilizarse en trabajos fuertes para mantenimiento y carpintería metálica.

Los modelos TM con una muy alta tensión en vacío, se adaptan perfectamente para soldar con electrodos básicos en corriente alterna. El modelo TM 250 AC-DC permite soldar en corriente continua y alterna electrodos rutilos y básicos.

The MEGA 161/A is particularly suitable for do-it-yourself requirements, while the TURBO 270 and TM 401, with fan assisted cooling and undergear, are designed for heavier applications for maintenance and fabrication work.

TM models, with a higher open circuit voltage, are mostly indicated for AC welding of basic electrodes.

The TM 250 AC-DC is also suitable for DC and AC welding of rutile and basic electrodes.



AC
~



- Conector rápido para pinza porta electrodo y cable de masa
- Chasis metálico robusto
- Turbo y TM sobre ruedas para facilitar su desplazamiento



- Electrodeholder pincer and ground cable fitted with quick connections
- Sturdy metal chassis
- Undergeared TURBO and TM's for easy manoeuvrability



TM 250 AC/DC

La elevada flexibilidad de empleo es la característica principal de este potente y eficaz equipo de soldadura que permita trabajar con electrodos tanto en corriente alterna como en continua. La TM 250 AC / DC es la solución ideal para trabajar con electrodos en corriente continua donde no se pueda utilizar un equipo de soldadura trifásico o donde el empleo de un inverter no se crea adecuado. El empleo en DC está particularmente indicado sobre chapa fina para trabajos donde se requiera un arco muy estable y sin proyecciones mientras que el empleo en AC permite una mayor aportación de material, favorece el inicio y elimina el problema del "sopló magnético" del arco, típico en la soldadura con DC.

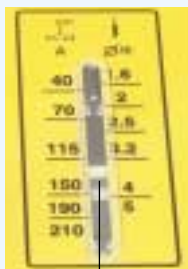


TM 250 AC/DC

A very high versatility is the main pluspoint of this powerful and reliable welder, suitable for both AC and DC electrode welding. TM 250 AC / DC is the best solution for DC electrode welding, whenever the user cannot utilise a three-phase welder instead or an inverter is not judged adequate. DC welding is mostly indicated on thin thickness where more stable arc and reduced spatters are needed, whilst AC welding allows a larger deposit of material, grants safer arc striking and avoids the "magnetic arc blow", typical in DC welding.

MEGA

TURBO -TM



4

2

1

1

1

- 1 Regulación continua de la corriente de soldadura
- 2 Indicador protección termostática contra el sobrecalentamiento (Mega 161/A, Turbo 270)

- 3 Conmutador externo para el cambio de la tensión de alimentación
- 4 Indicador de la corriente de soldadura y del tipo de electrodo

- 1 Continuous welding current adjustment
- 2 Overheating thermostatic protection lamp (MEGA 161/A, TURBO 270)

- 3 Mains supply voltage external switch
- 4 Welding current and electrode indicator

	DATOS TECNICOS	TECHNICAL DATA		MEGA 161/A	TURBO 270	TM 401	
	Alimentación monofásica 50Hz	Single phase input 50Hz	V	230/400	230/400	220/380	
	Potencia de instalación	Installed power	KVA	3,3	6,2	19	
	Fusible (acción lenta)	Fuse (delayed action)	A	16/10	25/16	80/50	
	Tensión en vacío	Open circuit voltage	V	51	52	70	
	Campo de regulación	Current range	A	60 - 140	40 - 195	60 - 350	
	100%	100%	A	-	100	200	
	Ciclo de trabajo al (40°C)	Duty cycle at (40° C)	A	-	125	250	
	60%	60%	A	-	-	350	
	35%	35%	A	-	-	-	
	25%	25%	A	-	195	-	
	Electrodos	Electrodes	Ø mm	2 - 3,25	1,6 - 5	2 - 6	
	Clase de protección	Protection Class	IP	21	21	23	
	Clase de aislante	Insulation Class		H	H	H	
				mm	420	620	1000
	Dimensiones	Dimensions		mm	250	400	560
				mm	320	600	730
	Peso	Weight	Kg	15,5	34	80	

	DATOS TECNICOS	TECHNICAL DATA		TM 250		TM 250	
				AC	DC	AC	DC
	Alimentación monofásica 50Hz	Single phase input 50Hz	V	230/400		220/440	
	Potencia de instalación	Installed power	KVA	14		14	
	Fusible (acción lenta)	Fuse (delayed action)	A	63/35		63/35	
	Tensión en vacío	Open circuit voltage	V	75	68	75	68
	Campo de regulación	Current range	A	40 - 250	30 - 190	40 - 240	30 - 190
	100%	100%	A	130	130	140	140
	Ciclo de trabajo al (40°C)	Duty cycle at (40° C)	A	170	170	180	180
	X%	X%	A	220 (35%)	185 (50%)	240 (35%)	190 (50%)
	Electrodos	Electrodes	Ø mm	1,6 - 5		1,6 - 5	
	Clase de protección	Protection Class	IP	23		23	
	Clase de aislante	Insulation Class		H		H	
				mm		825	
	Dimensiones	Dimensions		mm		425	
				mm		660	
	Peso	Weight	Kg	80		80	

* Otros voltajes disponibles bajo pedido

* Other voltages available on request



CUMPLE LA NORMA CEI Y LOS STANDARS DE PROTECCION.

MEETS CEI AND SAFETY STANDARDS.

LAS CARACTERISTICAS TECNICAS PUEDEN MODIFICARSE SIN NOTIFICACION PREVIA.

TECHNICAL FEATURES MIGHT CHANGE WITHOUT NOTICE.

ACCESORIOS

- Kit accesorios
- Pantalla UltraLUX



ACCESSORIES

- Accessory kit
- UltraLUX welding masks

